

→ Où et comment s'inscrit la culture dans les espaces urbains ?

J'habite à Montpellier. On y trouve de nombreux lieux de culture, parfois spécialisés. Ces lieux peuvent changer complètement le paysage d'un quartier.



Je découvre différents espaces culturels à Montpellier.



Doc. 1 Danseurs et danseuses, festival de danse.

Permanent

Temporaire



Doc. 2 Le théâtre municipal.

Permanent

Temporaire



Doc. 3 Un cinéma.

Permanent

Temporaire



Doc. 4 Une exposition au musée Fabre.

Permanent

Temporaire

1. Indique sous chaque image s'il s'agit d'une forme de culture présente en permanence dans la ville ou non.



2. Quels lieux culturels connais-tu ?

Où sont-ils dans la ville ou dans ton village ? Y es-tu déjà allé ?



Je comprends que la culture est présente partout.

3. Quelle forme de culture voit-on sur le document 5 ?

- Sculpture
- Peinture
- Jardins paysagers



4. Où ces œuvres se situent-elles (doc. 5 et 6) ?

.....

.....

.....

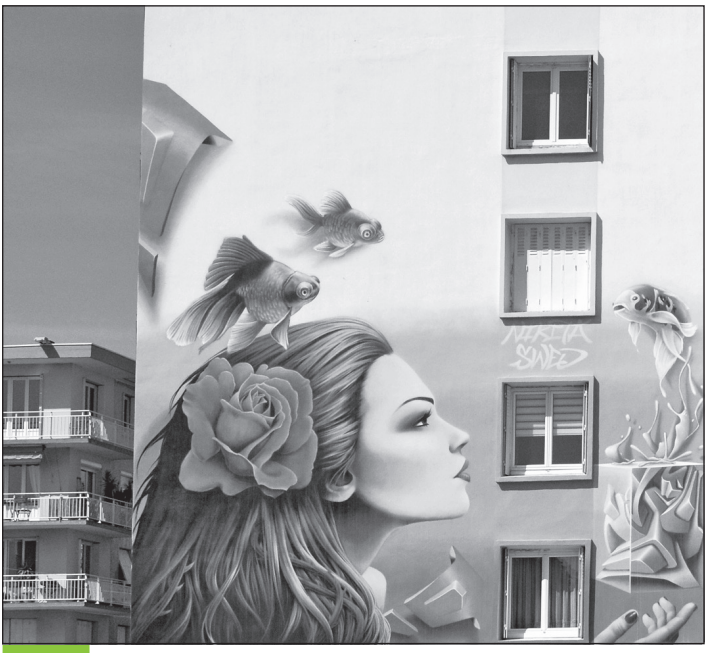
5. Où se trouvent ces œuvres le plus souvent ?

.....

.....

Doc. 5

Des sculptures le long du parcours du tramway.



Doc. 6 Une fresque.

6. Pourquoi, selon toi, les artistes ont-ils choisi d'exposer dans la rue et sur un mur de la ville ?

.....

.....

.....

.....

7. La fresque te plait-elle ? Pourquoi ?

.....

.....

.....

.....

JE RETIENS

Complète le texte en utilisant les mots suivants : équipements culturels, décorer, revaloriser, transformer.

On peut se cultiver de différentes façons en ville,

.....

.....

.....

Mon petit dico

Équipement culturel : lieu où l'on trouve à la fois de l'éducation et des loisirs.

Urbain : environnement qui concerne la ville.