

→ Où et comment s'inscrit la culture dans les espaces urbains ?

J'habite à Montpellier. On y trouve de nombreux lieux de culture, parfois spécialisés. Ces lieux peuvent changer complètement le paysage d'un quartier.



### Je découvre différents espaces culturels à Montpellier.



**Doc. 1** Danseurs et danseuses, festival de danse.

Permanent

Temporaire



**Doc. 2** Le théâtre municipal.

Permanent

Temporaire



**Doc. 3** Un cinéma.

Permanent

Temporaire



**Doc. 4** Une exposition au musée Fabre.

Permanent

Temporaire

1. Indique sous chaque image s'il s'agit d'une forme de culture présente en permanence dans la ville ou non.



2. Quels lieux culturels connais-tu ?

Où sont-ils dans la ville ou dans ton village ? Y es-tu déjà allé ?

# Je comprends que la culture est présente partout.

3. Quelle forme de culture voit-on sur le document 5 ?

- Sculpture
- Peinture
- Jardins paysagers



4. Où ces œuvres se situent-elles (doc. 5 et 6) ?

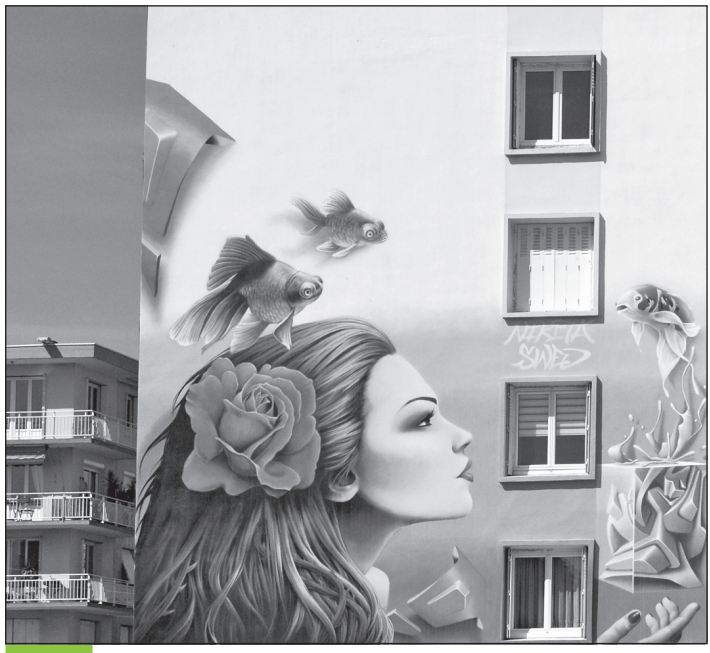
Ces œuvres se situent dans les rues de la ville (paysage urbain).

5. Où se trouvent ces œuvres le plus souvent ?

Ces œuvres se trouvent le plus souvent dans les jardins publics, le long des rues.

Doc. 5

Des sculptures le long du parcours du tramway.



Doc. 6 Une fresque.

6. Pourquoi, selon toi, les artistes ont-ils choisi d'exposer dans la rue et sur un mur de la ville ?

Les artistes choisissent ces lieux pour qu'un maximum de personnes puissent voir leurs œuvres et en profiter. Ils souhaitent embellir la ville.

7. La fresque te plaît-elle ? Pourquoi ?

.....

.....

.....

.....

.....

## JE RETIENS

Complète le texte en utilisant les mots suivants : équipements culturels, décorer, revaloriser, transformer.

On peut se cultiver de différentes façons en ville, en profitant des équipements culturels installés en permanence (ex : musée, cinéma, théâtre,...) ou en profitant d'événements temporaires organisés par la ville (ex : expositions, festivals,...). Les villes font souvent appel à des artistes pour revaloriser les lieux urbains en les décorant ou transformant (ex : fresques sur les façades des habitations)

### Mon petit dico

**Équipement culturel :** lieu où l'on trouve à la fois de l'éducation et des loisirs.

**Urbain :** environnement qui concerne la ville.