

11

Travailler dans un espace urbain : Bordeaux

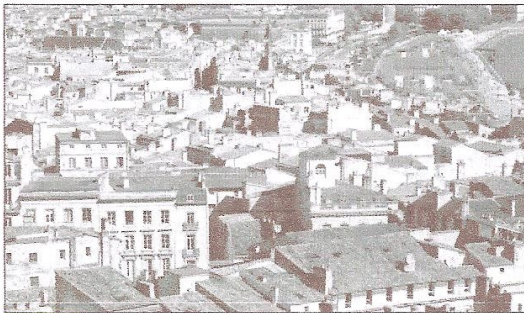
→ Travaille-t-on là où on habite, ou à proximité ? Comment va-t-on au travail ? Quelles sont les conséquences sur la ville ?



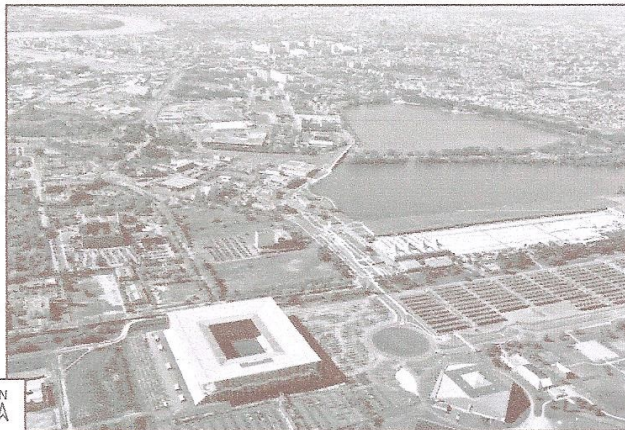
J'habite à Bordeaux. Cette grande ville est le chef-lieu de la région Aquitaine-Limousin-Poitou-Charentes. La communauté urbaine de Bordeaux est le territoire formé par la ville de Bordeaux et par les communes voisines. 727 000 personnes y résident. 386 000 y travaillent. Parmi elles, 274 000 y habitent.



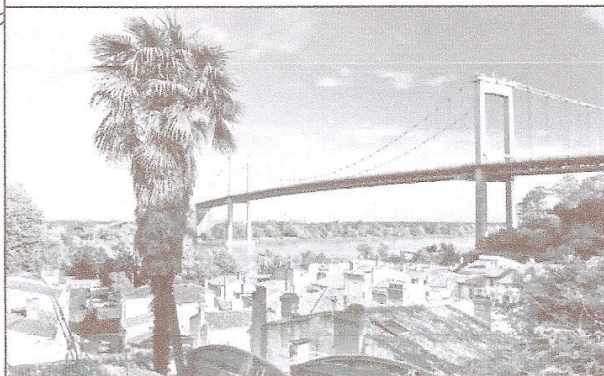
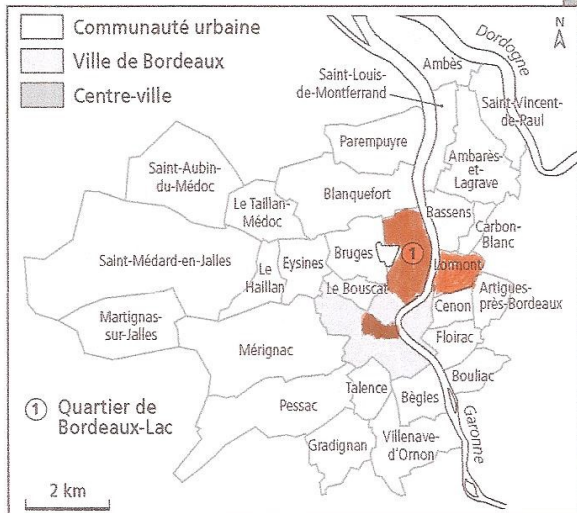
Je découvre un espace très construit.



Doc. 1 Le quartier du centre-ville.



Doc. 2 Le quartier de Bordeaux-Lac, sur la rive gauche de la Garonne, au nord de la ville.



Doc. 3 La commune de Lormont, sur la rive droite de la Garonne.

1. Repère sur la carte les emplacements des trois photographies et colorie-les

2. Calcule combien de personnes n'habitant pas dans la communauté urbaine de Bordeaux viennent y travailler. Est-ce que cela te paraît beaucoup ?



..... $386\ 000 - 274\ 000 = 112\ 000$

..... 112 000 personnes viennent travailler à Bordeaux sans y habiter

3. Qu'est-ce que ces personnes sont obligées de faire chaque jour ?

C'est énorme !

..... Ils sont obligés d'utiliser les transports pour venir travailler



Je comprends l'importance des déplacements.

Doc. 4 L'utilisation de la voiture

Chaque matin, Sandrine Callejon s'interroge. Comment va-t-elle se rendre à son travail ? Elle vit à Pessac, au sud de l'agglomération, mais son emploi se situe vers le quartier des Chartrons, au nord de Bordeaux. Ce sont 7 kilomètres qu'il faut parcourir chaque jour au fil de rues sinueuses, au milieu des bouchons. « Si je prends le bus 4 devant chez moi, je vais mettre à peu près 55 minutes, sans être certaine d'être assise. C'est le même temps en voiture. Alors je préfère souvent mon véhicule, au moins j'y suis bien. »

D'après un article de Sud-Ouest, 29 octobre 2011.



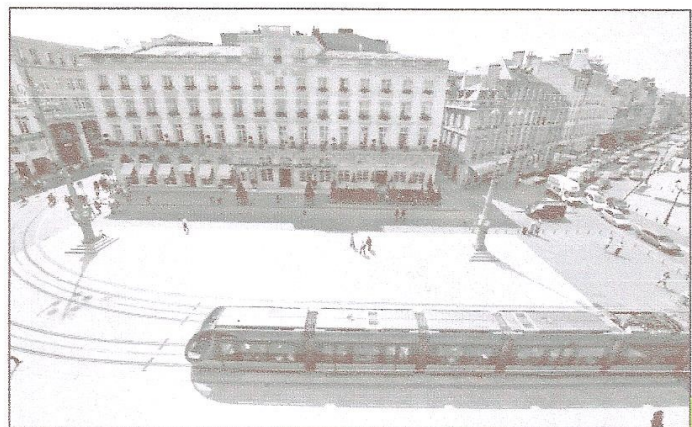
Doc. 5 Les embouteillages à Bordeaux.

4. Quel problème rencontre Sandrine chaque jour pour aller au travail ?

Sandrine tombe dans les embouteillages chaque matin en voiture... (environ 1 heure) ou doit attendre 55 minutes debout dans le bus si elle prend les transports en commun.

5. À ton avis, quels problèmes l'augmentation des déplacements pose-t-elle ?

Les déplacements créent des embouteillages et de la pollution...



Doc. 6 Le tramway à Bordeaux.

6. D'après les documents 4, 5 et 6, quels sont les différents moyens de transport possibles ?

- Bus
- Train
- Voiture
- Vélo
- Métro
- Tramway
- Avion
- Taxi

JE RETIENS

Complète le texte avec les mots qui manquent.

Bordeaux est une grande ville... C'est le chef-lieu de la région Aquitaine - Limousin - Poitou Charentes (Nouvelle Aquitaine)

Bordeaux et les communes voisines forment une agglomération...

Les habitants sont obligés de se déplacer... pour se rendre à leur travail. Cela peut poser des problèmes importants de pollution et d'embouteillage.

Mon petit dico

Agglomération : espace urbain formé par une grande ville, ses banlieues et les petites villes voisines.